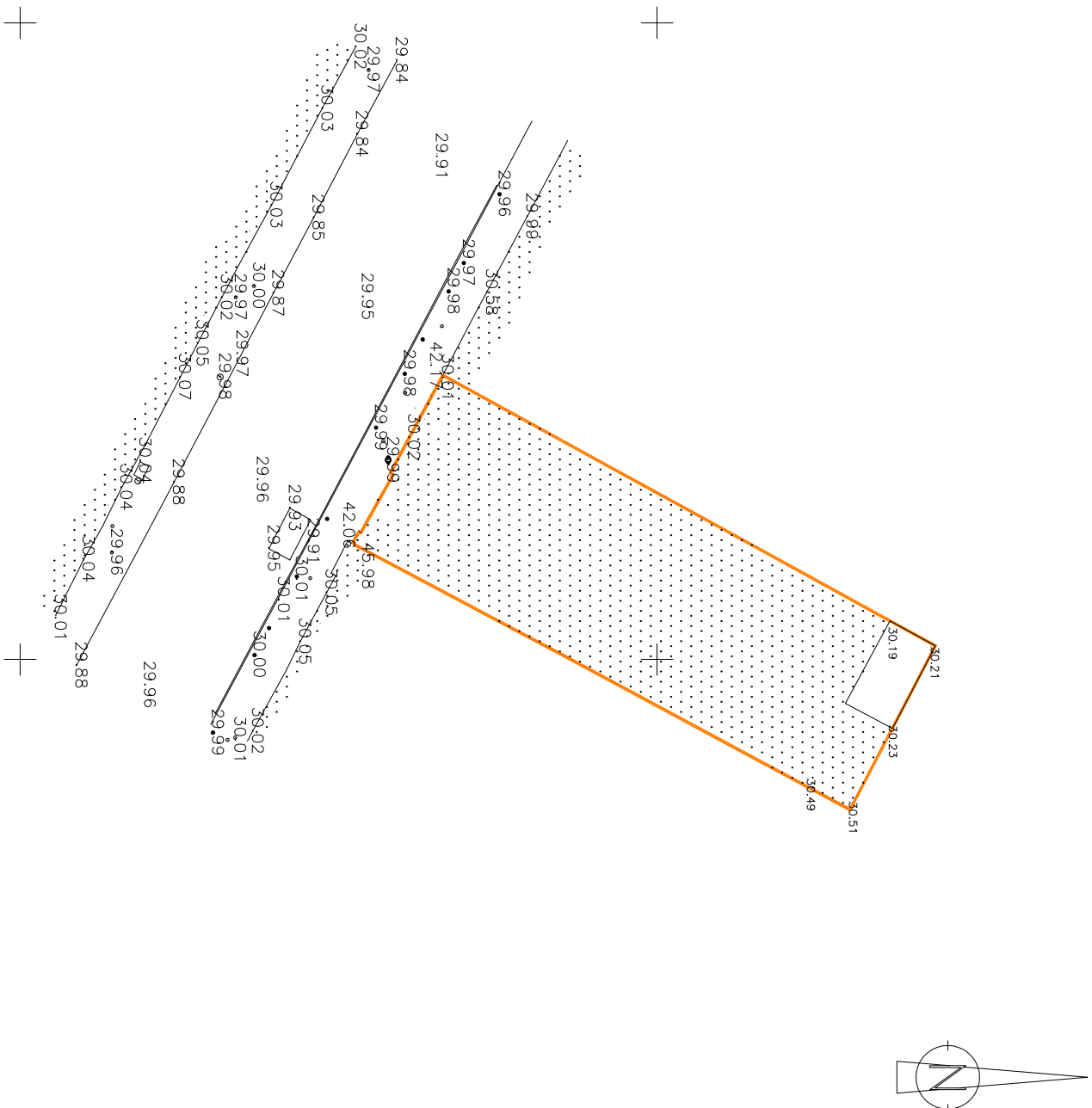


P=-105 720


$$M = -87 \quad 180$$

$P = -105.720$

$$M = -87 \quad 120$$


P=-105 760

$$M = -87 \quad 180$$

<p>Áreas:</p> <p>Área Total do Lote: $A = 104 \text{ m}^2$</p> <p>Área Coberta: $A = 99 \text{ m}^2$</p> <p>Área Descoberta: $A = 5 \text{ m}^2$</p>		<p>Requerente:</p> <p>Santa Casa da Misericórdia de Lisboa</p>		
<i>Proj.</i>				
<i>Des.</i>	<i>Julho 2015</i>		<i>RC</i>	
<i>Vis.</i>	<i>Julho 2015</i>			
<i>Exec.</i>				
<p>Sistema de Coordenadas:</p> <p>Hayford-Gauss Datum 73</p> <p>Escala:</p> <p>1:200</p>		<p>Designação:</p> <p>RUA DE SÃO MAMEDE, N.º 26 / 26A</p> <p>Levantamento Topográfico</p>		<p>Desenho N.º:</p> <p>1</p>
				<p>Planta de Implantação</p>